

# Union ou fusion: une opportunité de pérennisation des ASA?

Retour d'expérience sur 2 exemples de regroupement d'ASA  
Avantages et inconvénients de ces regroupements



# Union ou fusion: une opportunité de pérennisation des ASA?

## **Deux Exemples**

**... Avec une procédure différente :**

**Branche Ancienne de Prades = Absorption d'ASA**

**La Llitera = Fusion entre 4 ASA**

# Union ou fusion: une opportunité de pérennisation des ASA?

## Branche ancienne de Prades : Absorption d'ASA

Branche ancienne issue de la fusion de : (datant de 16...)

- Rec de Dalt
- Rec de Baix



Création d'un Secrétariat (2001)



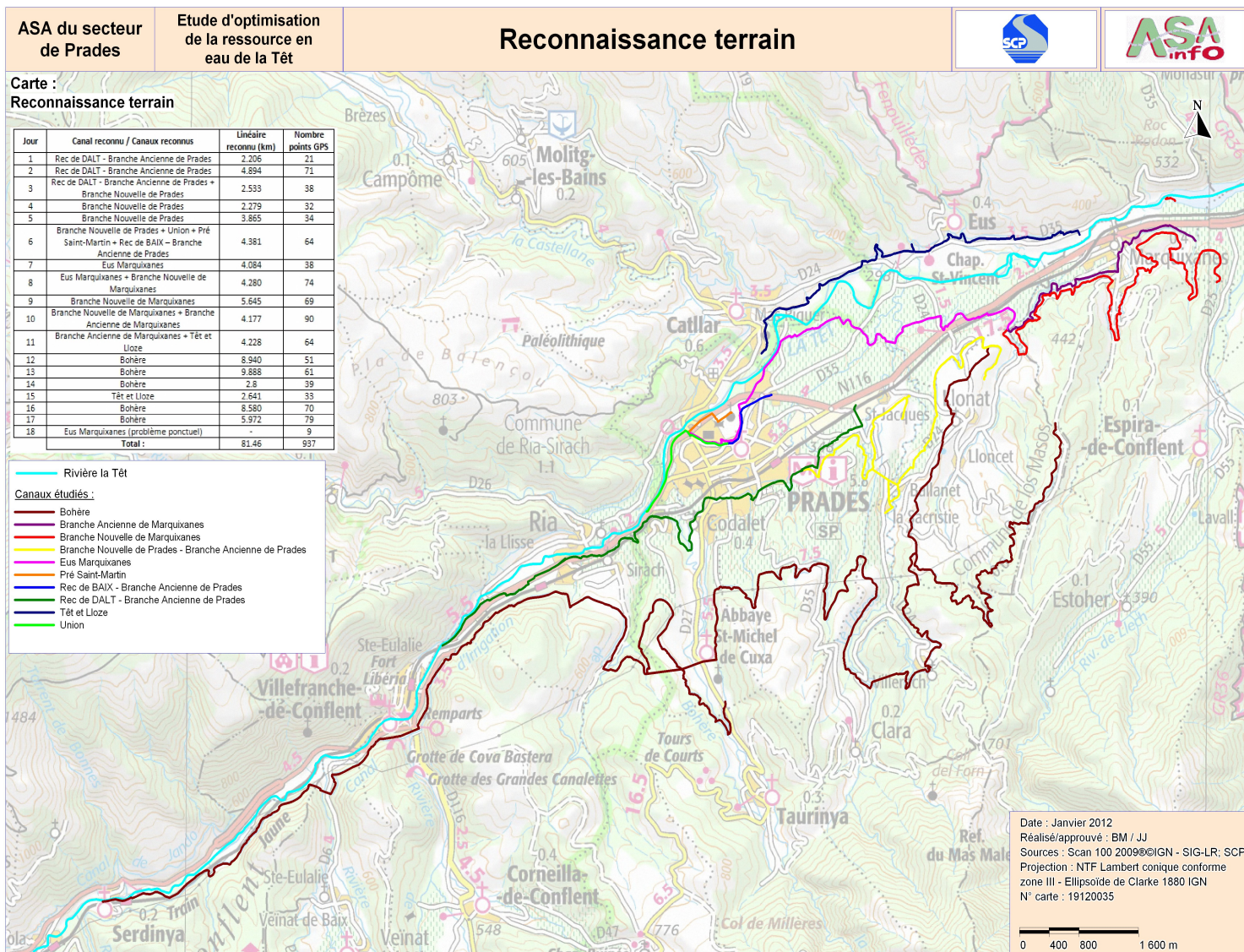
Mise à disposition du secrétariat pour « petits » canaux du Conflent



Convention bi partie



Secrétariat Partagé est né



# Union ou fusion: une opportunité de pérennisation des ASA?

## Branche ancienne de Prades : Absorption d'ASA

Fusion en 2009 :

- Branche ancienne  
(**Rec de Dalt + Rec de Baix**)

- Branche nouvelle



**Garde le nom  
d' ASA Branche  
Ancienne**



Fusion en 2011 :

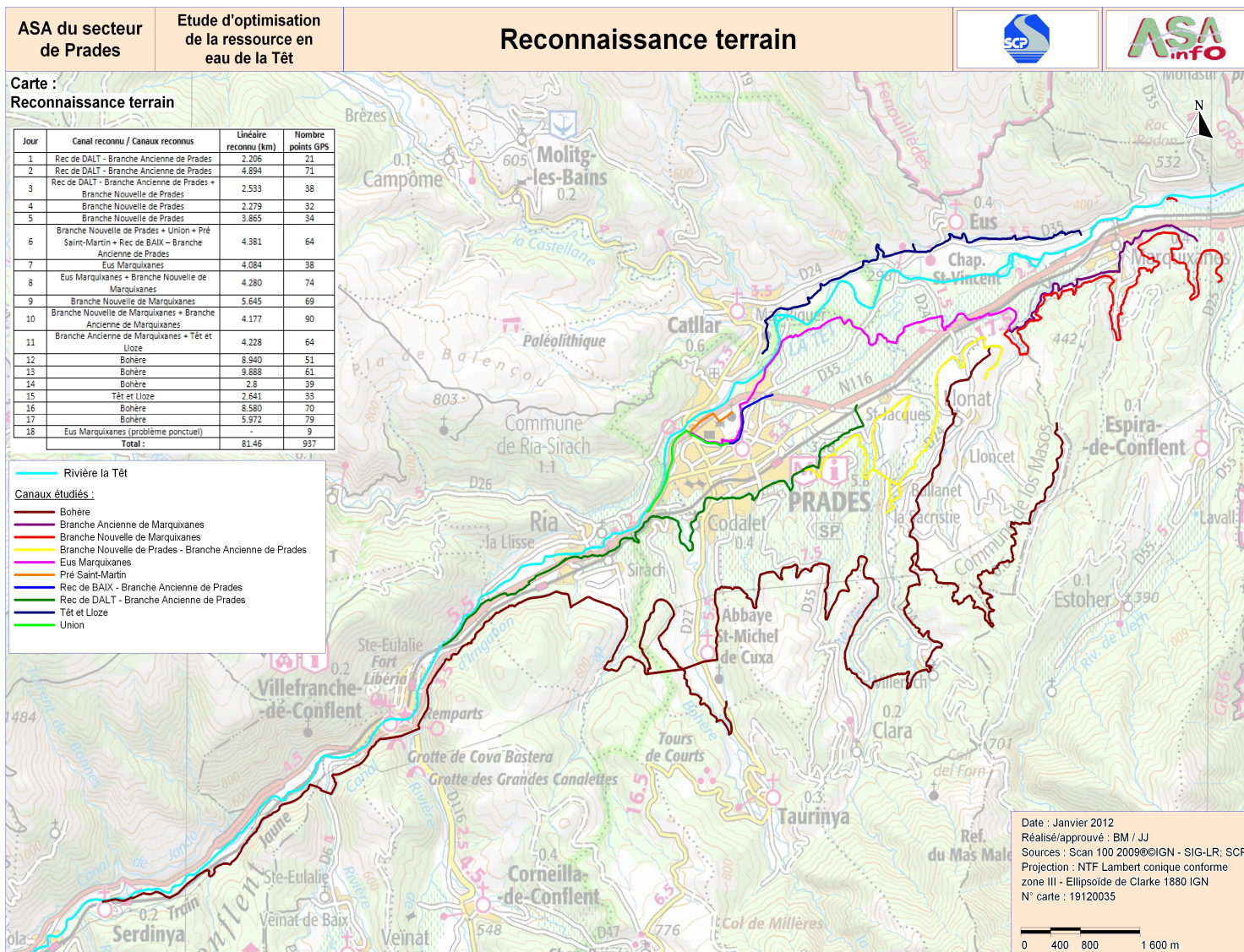
- Branche ancienne

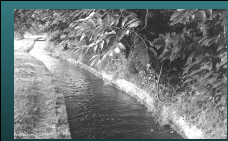
(**Rec de Dalt  
+ Rec de Baix**)

- Prés Saint Martin



**Garde le nom  
d'ASA Branche  
Ancienne**





## Branche Ancienne de Prades

### CONSTATS : Raisons de la FUSION

- Guerre de l'eau
- Guerre de territoire
- Plusieurs procès sur 10 années
- Diverses confrontations « musclées » avec le sous préfet, la DDA  
=> **Cas de Branche nouvelle**
- Démission de la présidente des Prés Saint Martin
- Présidente âgée et isolée, plus aucun syndic (sur 11 propriétaires)
- Refus de la commune de Prades de reprendre la gestion de l'ASA  
=> **Cas Prés Saint Martin**

### ÉVOLUTION :

Volonté des différents syndicats

Ces ASA étaient « liées » entre elles car :

- Le Rec de Dalt fournit l'eau à la Branche Nouvelle
- Le Rec de Baix et les prés St Martin ont une prise d'eau commune depuis la crue de 1940 qui a emmenée leur prises d'eau distinctes



## La Llitera = Fusion de 4 ASA

→ Le 13/12/2012,

- El Moli
- La Plane
- La Llongadèrre
- Le Sacrista



Ces 4 ASA ont fusionné  
Pour former les  
« **Canaux de la Llitera** »



## La FUSION en détail:

### Les CANAUX de la Llitera, de Codalet et Taurinya

#### CONSTATS

- Manque de syndics
- Manque de bénévoles pour l'entretien
- Le Canal Sacrista n'avait plus de syndicat depuis 10 ans, risque de disparition de l'ASA (alerte de la DDTM)
- Des travaux de réfection à entreprendre sur chaque canal
- Recettes limitées pour 3 ASA sur les 4, pour autofinancer ses travaux
- Des frais de gestion de plus en plus importants
- Pas d'assurance
- Augmentation des Tâches Administratives donc des frais



## La Llitera = Fusion de 4 ASA

### → Les raisons de la fusion :

-Diverses Réunions avec la DDTM alertant les ASA sur leurs Difficultés de gestion :

- manque de syndicats pour certaines ASA
- On retrouve les mêmes syndicats sur chaque ASA

### ÉVOLUTION :

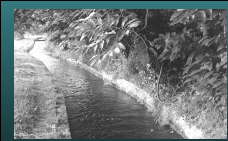
- Volonté des syndicats de soutenir les petits pour ne pas qu'ils disparaissent
- Même lieu géographique : Sur les communes de Codalet et Taurinya
- Même rivière : La Llitera, 3 canaux sur la rive droite et 1 sur la rive gauche
- Des propriétaires communs sur plusieurs ASA
- Budget restreint pour 3 des 4 ASA , donc pas d'assurance pour les petits





## Deux configurations très différentes, mais deux fusions

ASA Branche Ancienne	ASA les Canaux de la LLitera
20 km de long	6,46 km de long
1628 adhérents	191 adhérents
530 hectares arrosables	66 hectares arrosables
2 500 parcelles	163 parcelles
Budget (rôle 100 000 €)	Budget (rôle 6 800 €)
15 syndicats sans distinction de Branche	10 syndicats avec des référents par Branche



## 2 Fusions mais 2 Gestions Comptables Différentes

Branche Ancienne	Canaux de la LLitera
Budget global sans distinction de Branche	Budget détaillé avec distinction de Branche : Chaque ASA dépenses en fonction des recettes correspondant à sa partie du rôle
Tarif à l'are identique sur tout le périmètre 132,70 € ht à l'hectare Minimum identique 26 € en 2014	Tarifs différents selon les branches : Le minimum a été unifié à 17 € Le prix à l'are est différent selon les branches et s'harmonisera petit à petit de 50 à 100 € l'hectare
Travaux globaux sans distinction de branche	



## QUESTIONS qui ont amenés à une Fusion ?

- Comment trouver des nouveaux syndics ?
- Comment élire un syndicat « complet » avec une ASA qui n'a que 16 propriétaires ?
- Comment obtenir des subventions ?
- Comment financer nos travaux ?
- Comment augmenter nos finances ?
- Comment diminuer nos frais de gestion ?
- Comment remplir toutes les tâches administratives ?



## La FUSION en détail:

### SOLUTIONS :

- Obtenir des subventions = faire une étude
- Diminuer le coût de l'étude = se grouper
- Diminuer les frais de gestion = se grouper
- Minimum légal de syndics = se grouper
- Financer nos travaux = prêts ou autofinancement

### MAIS :

- Difficultés pour obtenir des prêts
- Prêts = Frais supplémentaires
- Impossibilité d'investissement pour les canaux à petit budget
- Impossibilité d'avancer les fonds en attendant les subventions



## La FUSION en détail:

### CONCLUSION:

**REGROUPER NOS MOYENS**



**Fusion:**

avantages et inconvénients



## Fusion: Avantages et Inconvénients

AVANTAGES	INCONVENIENTS
POUR LE SYNDICAT	
<u>1 Syndicat Unique plus étoffé</u>	<u>Référents par branche</u> (connaissance du canal)
<u>Mutualisation des moyens</u> : Tous les budgets sont cumulés pour former un global : donc autofinancement possible	<u>Les décisions financières sont prises unanimement par le syndicat</u> : Il faut définir ensemble les priorités à mettre en place
<u>Gestion et partage de l'eau concertée</u> : Définis ensemble	
<u>Diminution des frais administratifs</u> : Une assemblée des propriétaires, 1 assurance, 1 frais de bureau ...	
POUR LE SECRÉTARIAT	
<u>Diminution des tâches administratives</u> : budget unique, 1 seul rôle, 1 seule assemblée des propriétaires	



## Fusion

### Exemple de Comptabilité Ventilée

	El Moli	La Plane	Sacrista	Llongadère
Dépenses partagées				
Assurance	10/13 è	1/13è	1/13è	1/13è
Frais de bureau	10/13 è	1/13è	1/13è	1/13è
Frais TP	10/13 è	1/13è	1/13è	1/13è
Dépenses propres par Branche				
Travaux par branche	100/100	100/100	100/100	100/100
Curage par branche	100/100	100/100	100/100	100/100



## FUSION

### Pour information

Une nouvelle fusion vient d'être votée par  
les propriétaires  
des 7 canaux de Corneilla de Conflent





## FUSION

Ce qui donne une ASA avec 7 branches

Pour un périmètre de 84 hectares

282 propriétaires

11 375 € de rôles (471 € à 3 195 €)

Sur 3 rivières (Fillols, St Vincens et le Caddy)

Avec une comptabilité ventilée



# Réflexion sur Fusion possible

Branche Ancienne de Prades

-Rec de Dalt

-Rec de Baix

-Branche Nouvelle

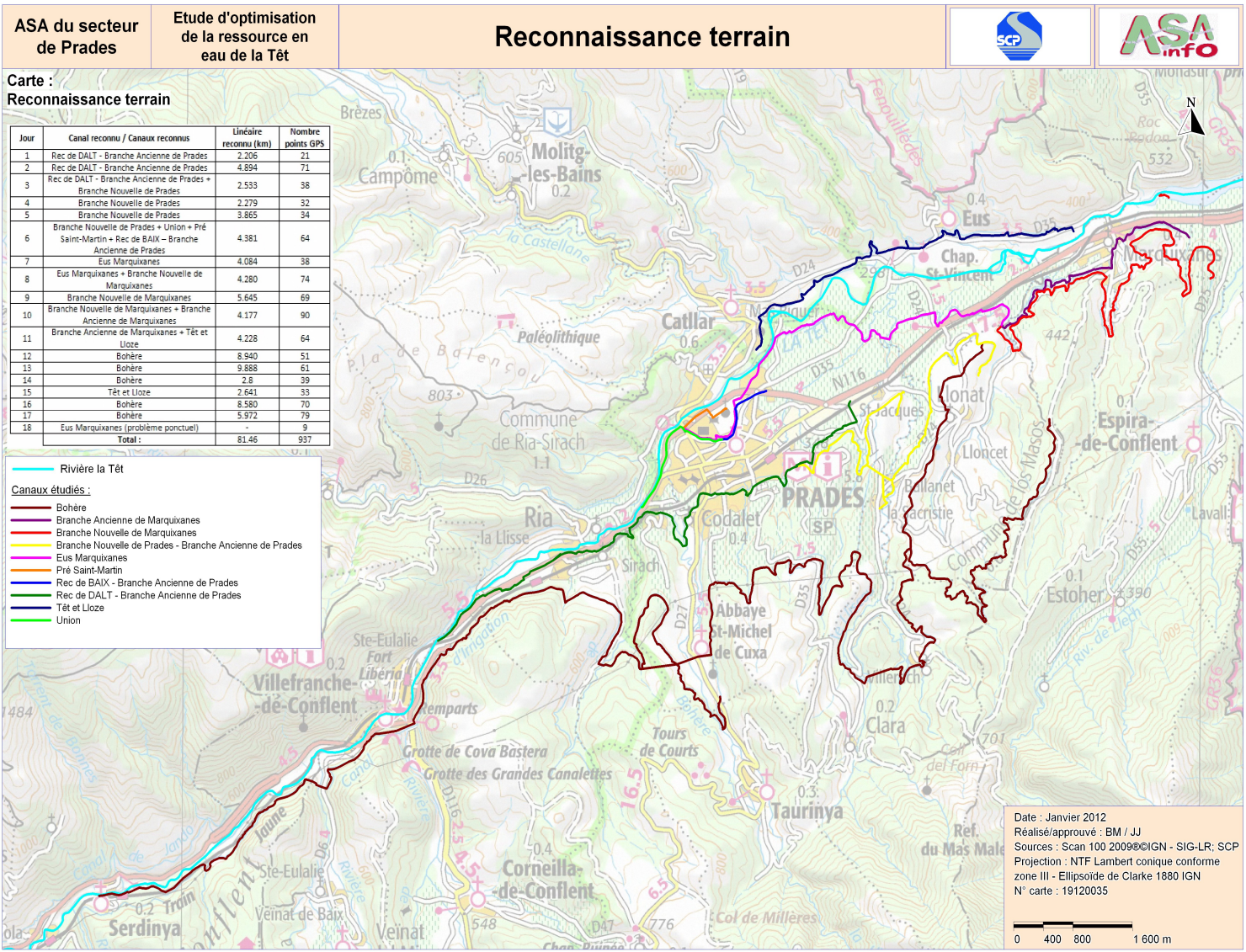
-Prés Saint Martin

+

Têt et Lloze d'Eus

Eus et Marquixanes

Canoha de Catllar





## FUSION

### projet de fusion :

Ce qui porterait le périmètre à :

Environ 40 km de longueur de canal

Sur 2 rivières (la Têt et le Caillens)

Sur 4 communes (Prades, Eus, Marquixanes, Catllar)

Un périmètre de 749 hectares

2 168 propriétaires

Rôle 150 000 € ht