

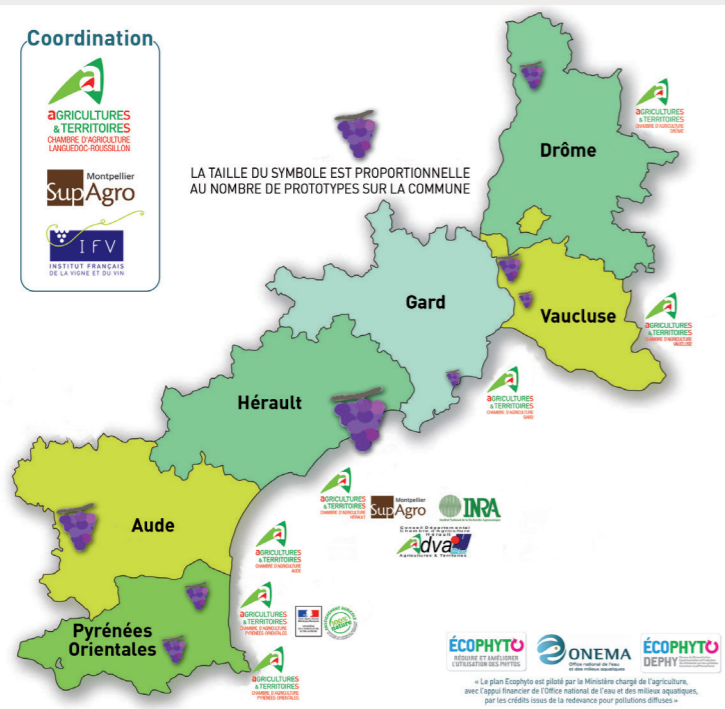
## Le Partenariat

Plusieurs partenaires sont présents comme la recherche, le développement et l'enseignement (IFV, INRA, Lycées Agricoles, Chambres d'agriculture).

### Dispositif de l'Arc Méditerranéen

Il s'étend sur les vignobles du Languedoc et du Roussillon auquel s'ajoute le Vaucluse (PACA) et la Drôme (Rhône Alpes). Il comprend 13 systèmes répartis sur cette large zone.

RÉSEAU DES SITES  
EXPECOVITI ARC  
MÉDITERRANÉEN



### Quelques résultats



- > L'approche système : une nouvelle façon d'appréhender l'expérimentation mais qui doit être confrontée à une référence domaine ou un témoin non traité.
- > Un travail en réseau qui permet d'accélérer l'acquisition de référence dans des situations de culture différentes.
- > La méthode Optidose (modulation de doses) : une stratégie payante.
- > Les produits de biocontrôle : pas toujours une solution surtout en situation de forte pression en maladies et ravageurs, à utiliser plutôt en complément de produit « classique » utilisé en réduction de dose.
- > Des objectifs quantitatifs et qualitatifs difficiles à atteindre si réduction trop importante de l'IFT, en situation de pression de maladies ou ravageurs, moyenne à forte.

**Une collaboration Institut Français de la Vigne et du Vin, EPLEFPA Perpignan-Roussillon, Chambre d'agriculture des Pyrénées-Orientales et CIVR**

19 avenue de Grande-Bretagne • 66025 PERPIGNAN CEDEX  
Tél. 04 68 357 400 • Fax 04 68 346 544 • accueil@pyrenees-orientales.chambagri.fr  
[www.pyrenees-orientales.chambagri.fr](http://www.pyrenees-orientales.chambagri.fr)



Le plan Ecophyto est piloté par le Ministère chargé de l'agriculture, avec l'appui financier de l'Office national de l'eau et des milieux aquatiques, par les crédits issus de la redevance pour pollutions diffuses.

Edition : Octobre 2016 - CIVR - Sud Expé - Fotolia.

emmaluc

# Viticulture

## Évolution des systèmes de culture pour une réduction des intrants



## En bref... Le projet EXPECOVITI



### Le projet ECOPHYTO-EXPE en bref

#### Objectif

- > Expérimenter différents niveaux de rupture en termes d'objectifs de réduction des pesticides.
- > Évaluer et adapter des prototypes combinant plusieurs leviers d'actions (protection phytosanitaire, entretien du sol).
- > Atteindre l'objectif du plan Ecophyto de réduction de 50% de l'usage des produits phytosanitaires.



#### Données chiffrées

- > 2 sites d'expérimentations
- > Station vitivinicole de Tresserre : Grenache noir,
- > Lycée agricole de Rivesaltes : Chardonnay.
- > Principaux bio-agresseurs : oïdium, mildiou, eudemis, cicadelle de la flavescence dorée.
- > L'expérimentation est prévue pour une durée de 6 ans, démarrage : 2012.

#### Description des parcelles

	Tresserre	Rivesaltes
Cépage	Grenache noir	Chardonnay
Exploitant	Chambre d'agriculture	Lycée Agricole
Mode de conduite	Gobelet	Cordon double
Densité	3 333 ceps/ha	4 000 ceps/ha
Type de production	AOP Côtes du Roussillon	IGP Oc
Rendement cible	40 hl/ha	80 hl/ha
Superficie essai	0,48 ha	0,40 ha
Type de protocole utilisé	Innobio	Innobio
Mode de culture	Agriculture raisonnée	Agriculture biologique

#### Transfert des résultats

- > Le réseau ferme DEPHY
- > Les techniciens viticoles de la filière
- > Une journée de sensibilisation ECOPHYTO
- > Communication dans les revues techniques et colloques (locales/nationales)

#### Plateformes expérimentales

