

# PROAGRI

POUR VOUS. AUJOURD'HUI. ET DEMAIN

AGROENVIRONNEMENT

## Accompagnement **Certification HVE**



[www.po.chambre-agriculture.fr](http://www.po.chambre-agriculture.fr)



**AGRICULTURES  
& TERRITOIRES**  
CHAMBRE D'AGRICULTURE  
PYRÉNÉES-ORIENTALES

# PROAGRI

POUR VOUS. AUJOURD'HUI. ET DEMAIN

AUX CÔTÉS DES AGRICULTEURS

## Consolider, innover et inventer l'agriculture de demain

## Les + avantages

- > Une expertise portée par un réseau de **conseillers et techniciens**
- > Une relation de **proximité** et dans la **durée jusqu'à votre certification**
- > Une **prestation sur mesure et individualisée** selon vos besoins
- > **La Chambre d'agriculture est accréditée** pour votre certification niveau 1

### Certification HVE Pourquoi choisir la Chambre d'agriculture des Pyrénées Orientales?

La certification «Haute Valeur Environnementale» est une mention valorisante pour les **exploitations agricoles respectueuses de l'environnement** (protection de la biodiversité, gestion de la ressource en eau, stratégie phytosanitaire et gestion de la fertilisation). Il est donc primordial de valoriser vos bonnes pratiques environnementales pour vous démarquer auprès de votre clientèle ou pour répondre aux exigences de vos cahiers des charges.

Après que les producteurs de la filière viticole se soient majoritairement lancés dans cette certification, les autres filières s'y intéressent elles aussi ! En effet, **les acheteurs sont demandeurs de produits issus d'exploitations certifiées HVE**, c'est peut être votre cas ou c'est nécessaire pour vous ouvrir de nouveaux marchés. De plus le nouveau plan de relance a annoncé l'obtention d'un crédit d'impôt pour toutes les exploitations certifiées.

La Chambre d'agriculture est à vos côtés pour **vous accompagner dans cette démarche de certification**.

Elle vous informe par l'organisation de réunions /formations sur vos secteurs et/ou dans vos coopératives.

Elle vous propose un accompagnement individualisé pour vous préparer à l'audit qui ne sera plus qu'à valider par un organisme certificateur.

**Vous souhaitez passer votre certification HVE ?  
votre Chambre d'agriculture vous accompagne avec au choix.**

**Un accompagnement selon votre profil et vos besoins, formation seule, formation + prestation  
d'accompagnement ou prestation d'accompagnement seule.**

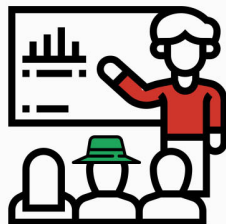
## **FORMATION** **2 JOURS**

42 € TTC

### JE SUIS PRÊT POUR MON AUDIT DE CERTIFICATION

#### 2 JOURS DE FORMATION

- Présentation de la Certification HVE
- Contenu des trois niveaux et validation du niveau 1
- Les organismes certificateurs
- Organisation d'une traçabilité opérationnelle des données pour l'audit
- Tests des calculs pour le niveau 3



## **PRESTATION** **1,25 JOUR**

630 € TTC

### JE SUIS ACCOMPAGNÉ(E) JUSQU'À L'AUDIT DE CERTIFICATION

#### 2 RENDEZ-VOUS SUR EXPLOITATION AVEC UN AGENT CHAMBRE D'AGRICULTURE

- Informations réglementaires concernées, vérification de vos documents & justificatifs, validation de l'autodiagnostic,
- Test des calculs avant l'audit et interprétation des résultats
- Conseil et recommandations plan d'action correctives
- Préparation à l'audit de certification



**+ OPTION : 0,5 JOUR**

252 € TTC

**PRÉSENCE DU CONSEILLER  
LE JOUR DE L'AUDIT**

# PROagri

POUR VOUS. AUJOURD'HUI. ET DEMAIN

AUX CÔTÉS DES AGRICULTEURS

## CHAMBRE D'AGRICULTURE DES PYRÉNÉES-ORIENTALES

19 avenue de Grande-Bretagne  
66025 Perpignan CEDEX

Du lundi au vendredi  
8h-12h / 14h - 18h

Tél : 04 68 35 74 00  
Fax : 04 68 34 65 44

accueil@pyrenees-orientales.chambagri.fr  
www.po.chambre-agriculture.fr

### VOTRE CONTACT



Estelle GORIUS  
Service Eau-Environnement.  
Déchets agricoles. Études de l'impact des  
industries. Biodiversité. HVE  
e.gorius@pyrenees-orientales.chambagri.fr  
Tél : 04 68 35 97 67

[www.po.chambre-agriculture.fr](http://www.po.chambre-agriculture.fr)

