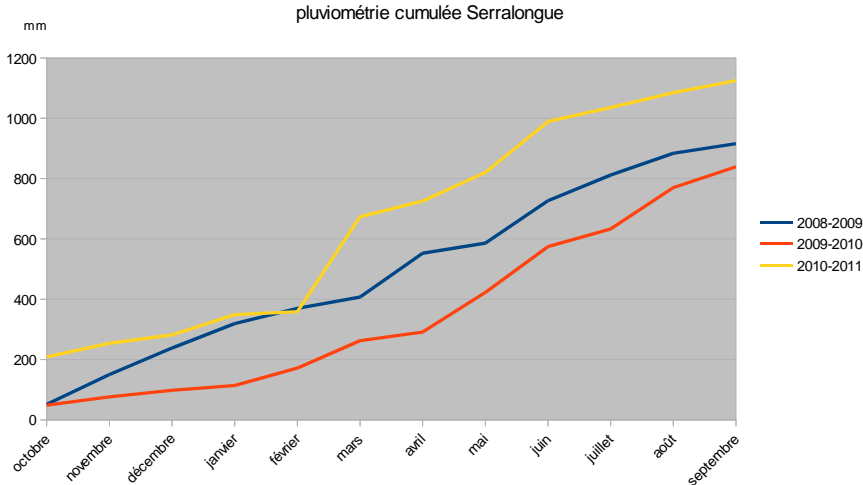




Prats de Mollo



### Référentiel fourrager

Origine de la référence :

Vallespir

de 800 à 1300 m d'altitude

Terrains en pente peu profonds

Reprise de landes fermées

Extension :

plaine et montagne

méditerranéenne

## 10 - Prairies temporaires de montagne

### Utilisées en pâture et en fauche avec enrubannage

### Vaches allaitantes



Clôture High tensile 4 fils électrifiés pour la protection vis-à-vis des prédateurs et pour la gestion du troupeau.  
Point d'eau hors gel.

Les mélanges de graminées et légumineuses (ici type OH\*) permettent de gérer une diversité de situations climatiques, une diversité de modes d'exploitation, de faciliter le renouvellement de la prairie et donc sa pérennité.

\* les mélanges OH ont été obtenus après des années de sélection en Suisse.



#### Itinéraire d'exploitation parcellaire

**8 à 10 Tonnes/ha  
de matière sèche (MS)**

Début printemps		Plein printemps		Fin de printemps		Été		Automne		Hiver	
	<10j										

#### Mise à l'herbe

Allaitement des veaux précoces  
Rosée des Pyrénées  
10 ares par vache  
+ Foin Enrubanné

#### Fauche

Enrubannage  
01 au 10 juillet  
5 à 6 TMS/ha  
distribué en fin d'hiver (allaitement)

#### Pâture regain au fil

Allaitement des veaux tardifs  
Rosée des Pyrénées  
10 ares par couple mère veau



#### Coût de production\* et valorisation

Implantation 09/2008	Indicateur	2009	2010	2011
Rendement	TMS/ha	8	9,5	10,5
Pâture	TMS/ha	0	0,6	1
1ère coupe	TMS/ha	2,3	5	5,4
2ème coupe	TMS/ha	0	0	1,6
Pâture	TMS/ha	5,7	4,9	2,5
Frais de mécanisation	€TMS	64	51	53
Intrants	€TMS	13	18	21
<b>Coût total</b>	<b>€TMS</b>	<b>77</b>	<b>69</b>	<b>74</b>

- \* stock plus pâture, hors frais de remise en culture initiale des landes fermées

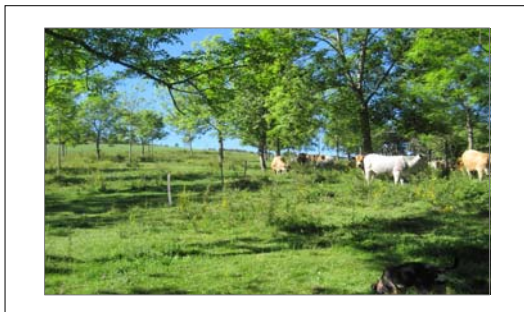


## Itinéraire technique et détail des coûts de production

Précédent et assolement :

- Reprise de landes avec broyage des ligneux
- Passage de disques croisés, hersage, semis à la volée d'une avoine pâturée au printemps
- Chaulage, discage, hersage et semis en ligne à l'automne d'une vesce seigle récoltée en juin

Interventions	Détail	Mécanisation €/Ha/an	Intrants €/Ha/an
<b>Protection de la parcelle vis-à-vis des prédateurs</b>			
Clôture périmétrale	Pose d'une clôture autour d'un ensemble de parcelles fourragères : clôture type High Tensile 4 fils électrifiés, amortie sur 15 ans (coût 3 € mètre linéaire)	121	
<b>Mise en place d'un fourrage : coût amorti sur une durée de 5 ans</b>			
Amendements	Fumier à 25T/ha ou compost (15 T/ha)		
Reprise chaume	Discage (type cover crop) Et/ou hersages (type Rocsol)	20	
Roulage	Rouleau (type Cultipacker) avant et après semis	4	
Semis	Semoir en ligne à disques 35 kg/ha d'un mélange type OH graminées légumineuses % % % % %	4	42
Engrais	300 kg/ha engrais de démarrage 10/5/20	6	68
<b>Entretien annuel et récolte du fourrage</b>			
Récolte	Fauchage avec conditionneuse de préférence	25	
	Fanage et andainage	45	
	Pressage balle ronde 120/120	49	10
	Pliage avec enrubaneuse	49	49
	Transport des balles	17	
Engrais	Alternances d'engrais phospho potassiques d'origine végétales type Physiolit issu d'algues marines, correcteur de Ph avec apport de minéraux sous forme organique qui favorisent la vie microbienne du sol. <b>Pas d'apport d'engrais azoté d'origine minérale</b> afin de maintenir les légumineuses qui fixent l'azote de l'air.	6	40
Pâturage*	Entretien d'une clôture de refends	11	
	Amortissement des points d'eau et réseau hors gel	13	
Amendement	Apport en hiver de 15 T/ha de fumier composté	109	
	Passage herse émousseuse en fin d'hiver		
<b>TOTAL</b>		<b>480</b>	<b>209</b>



\* afin de pérenniser et de sécuriser la densité herbagère du fourrage, les animaux ont accès à un pré bois (exemple bois clair de frênes) qui leur sert d'aire de repos surtout en cas d'intempéries fréquentes au printemps et en automne.

Ce fourrage de haute qualité et très compétitif, équilibré en énergie (UFL) comme en protéines (PDIN) garantit une forte croissance des veaux tant au pâturage qu'en distribué en hiver.

Il conviendrait tout autant pour l'allaitement des agneaux que pour tout système laitier ou fromager exigeant en qualité de pâture et en qualité de fourrages stockés avec séchage en grange.

Son itinéraire technique peut s'adapter au cahier des charges de l'agriculture biologique.