



FRGDS
Occitanie



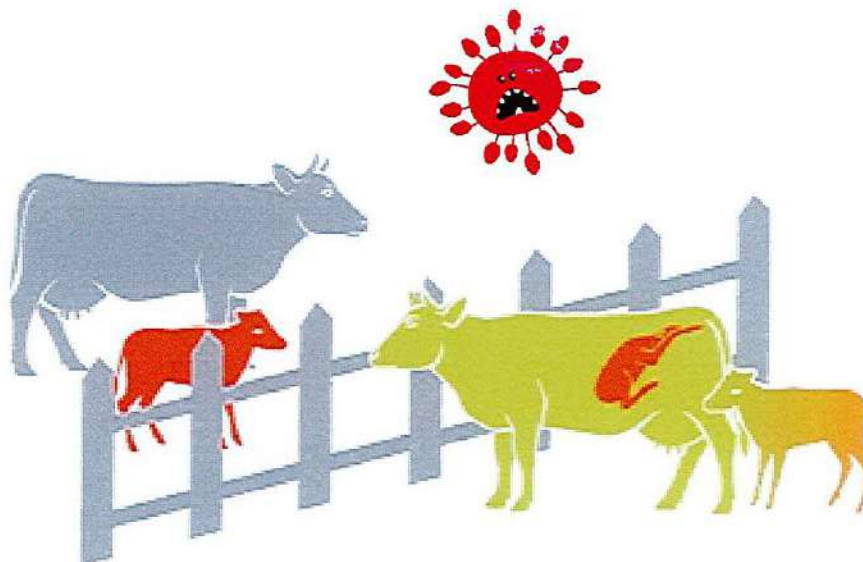
CROPSAV

STRATÉGIE BVD EN OCCITANIE

VISIOCONFERENCE

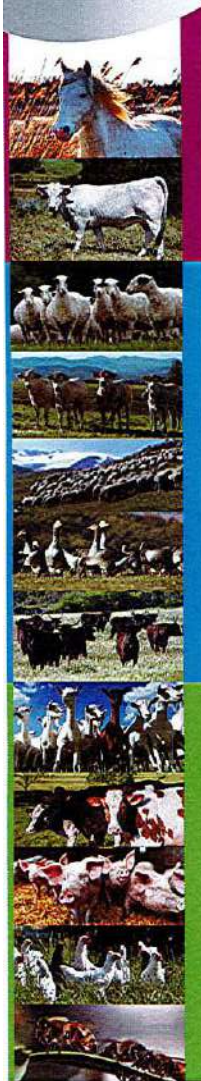
3 novembre 2020

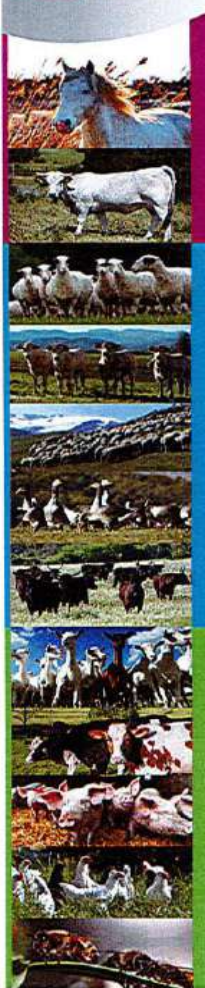
Rappels sur la maladie



3 novembre 2020

CROPSAV Section Animale





Dynamique de l'excrétion

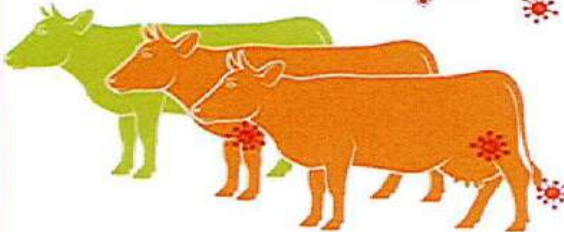
La transmission du virus

EXCRETION VIRALE ++

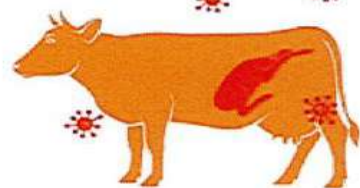
EXCRETION VIRALE ++++



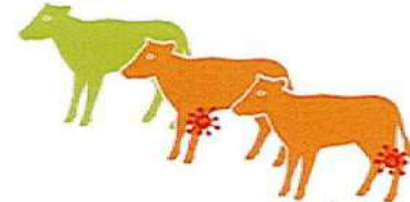
CONTAMINATION



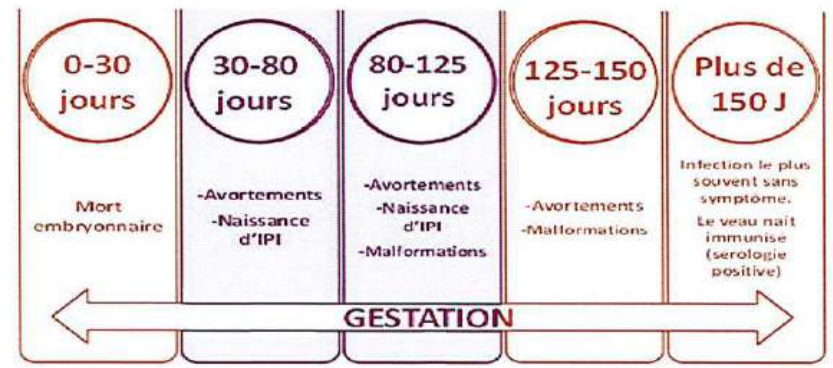
ANIMAUX CONTAMINÉS



VACHES GESTANTES donnant naissance à un veau IPI

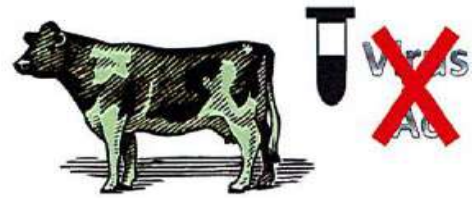


VEAUX CONTAMINÉS

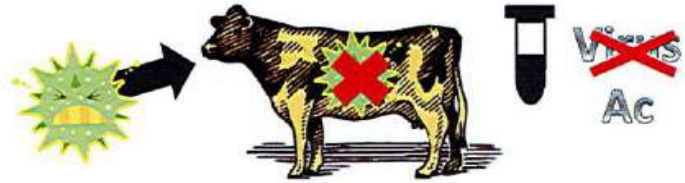


Conséquences de la contamination d'une vache gestante séronégative

Différents statuts d'animaux en cheptel infecté

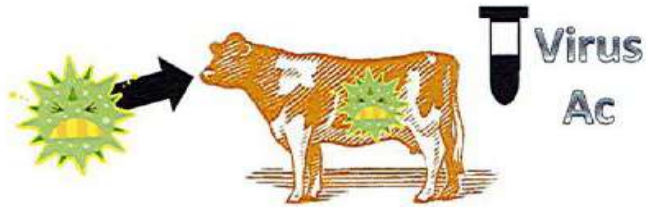


ANIMAL SAIN ET NAIF
- Virologie négative
- Sérologie négative



- Virologie négative
- Sérologie positive

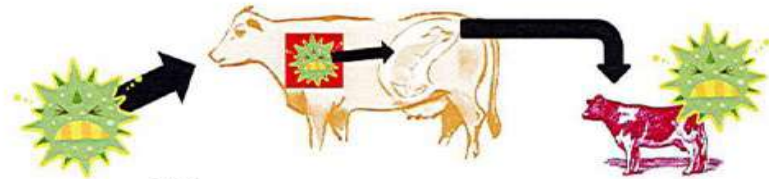
Environ 1 mois



EXCRETION VIRALE ++

il vient de rencontrer le virus et qui est entrain de l'éliminer

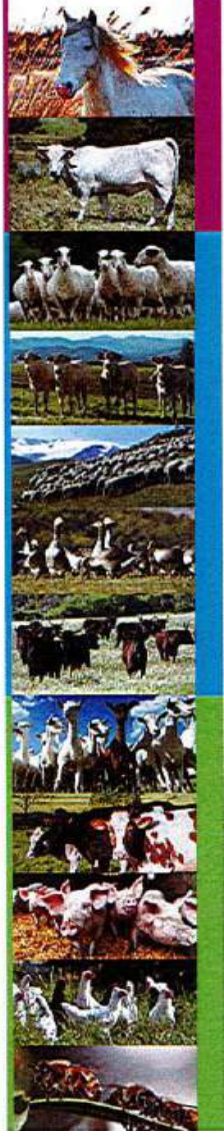
- Virologie positive
- Sérologie positive
(en cours de positivation)



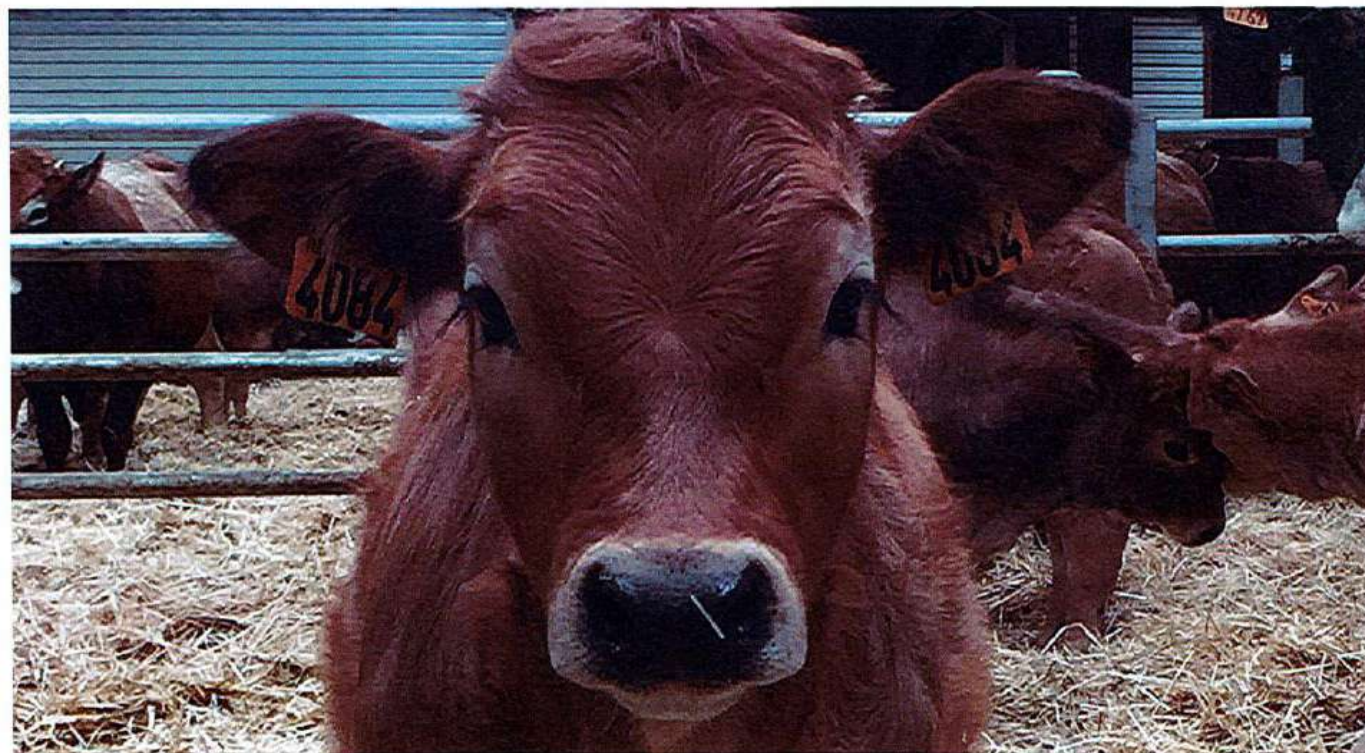
IPI (Infecté Permanent Immuno-tolérant)
contaminé pendant la gestation.
création du virus en continue.

- Virologie positive
- Sérologie négative

EXCRETION VIRALE ++++

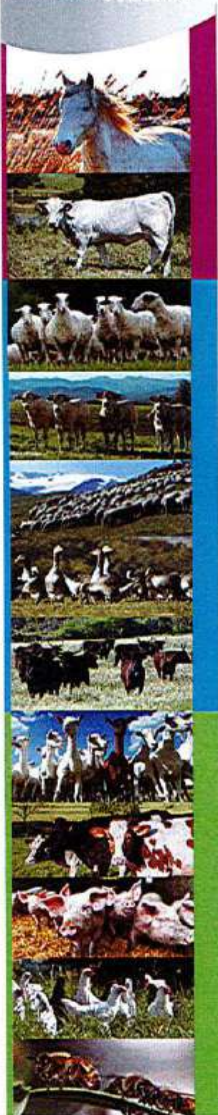


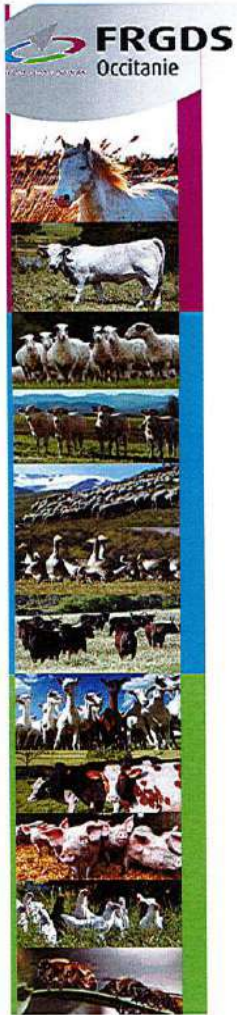
Le programme d'éradication



3 novembre 2020

CROPSAV Section Animale





Arrêté ministériel du 31/07/2019

Objectif :

Programme national de surveillance et de lutte contre la BVD

→ Une 1^{ère} étape vers l'éradication

- Un Arrêté Ministériel accompagné d'une Instruction Technique et d'un Cahier des Charges (février 2020)
- Mission confiée à l'OVS

Cela implique :

1. collecte de données épidémiologiques (**surveiller** les troupeaux → identifier les troupeaux suspects et infectés en vue de les assainir)
2. **assainissement des troupeaux infectés** par l'élimination des IPI
3. **mesures restrictives à la circulation des animaux IPI**



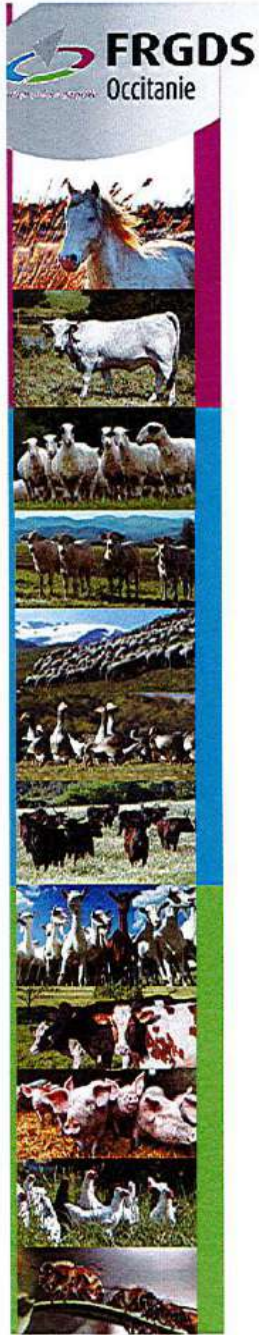
Recherche des animaux infectés

1. La recherche des animaux infectés (= viropositifs) est rendue obligatoire pour tous les troupeaux de bovinés.



2. La surveillance des troupeaux s'effectue :

- soit par une **recherche directe** du virus BVD à la naissance
- soit par **surveillance sérologique**
 - Une fois par semestre en lait
 - Une fois par an sur sérums de mélange bovins de 24-48 mois non vaccinés et présents depuis plus de 3 mois.
 - Recherche des IPI si résultat sérologique positif (séroconversion)



En troupeau infecté

Si circulation virale ou la présence d'un IPI ou infecté
= **troupeau infecté de BVD**, il doit :

1. Dépister sous 1 mois tous les animaux sans statut par une recherche directe du BVD
2. Dépister toutes les naissances par recherche directe pendant 12 mois
3. **Eliminer les IPI sous 15 jours suivant la notification**



Vaccination

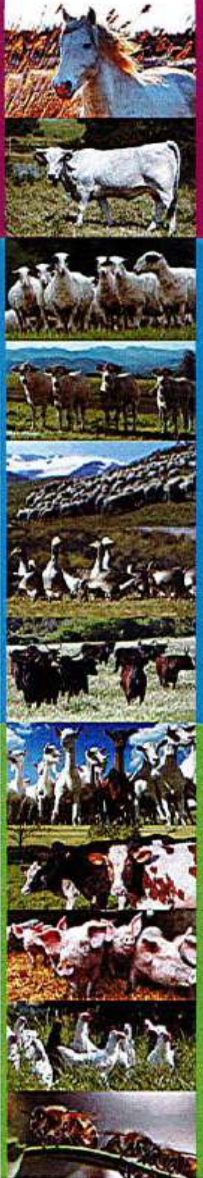
Est possible, avec l'accord de l'OVS et après consultation du vétérinaire sanitaire et après analyse de risque sur :

- un troupeau infecté
- troupeaux en lien épidémiologique avec un troupeau infecté
- des troupeaux situés dans une zone où le virus circule

Si vaccination, le détenteur transmet une attestation au Maître d'Œuvre



Stratégie 2020-2021 en Occitanie



3 novembre 2020

CROPSAV Section Animale

Stratégie de lutte

Des réflexions initiées en région ont conduit à travailler sur 5 axes communs :

- **Protocole pour les bovins et cheptels infectés** : confirmation des IPI, devenir des IPI, dépistage des animaux, vaccination...
- **Enquête épidémiologique** en cheptel infecté et suspect
- **Transmission de l'information** entre acteurs
- **Support pédagogique** pour expliquer l'intérêt du dépistage et les conséquences de la BVD
- **Mesure de l'efficacité du système** de dépistage et de l'éradication



Stratégie de prévention

Plusieurs actions sont menées pour prévenir la circulation du BVD

- **Incitation au dépistage lors des mouvements** (contrôles au-delà du BVD)
- **Dépistage rapide des veaux nés de mères introduites gestantes** ayant mis bas après l'introduction si pas de dépistage à la naissance
- **Vaccination préventive** pour cheptels exposés à risques de circulation ou de contamination en lien avec les pratiques d'élevage ou le statut des élevages voisins
- **Incitation au dépistage par communication commune** FRGDS d'Occitanie, GTV Occitanie, laboratoires départementaux et Interbev

