

APTITUDES CULTURALES

Rendement : 47 hl/ha (Grenache blanc)
40 hl/ha)

Port : semi érigé à retombant

Conduite : taille courte, taille mécanique



POTENTIALITÉS TECHNOLOGIQUES

Baies : petites à moyennes

Grappes : petites à très petites et compactes

Vin : (process classique en blanc : éraflage, foulage, pressurage, débouillage, fermentation alcoolique)



	Degré (% vol.)	Acidité totale (g/l H ₂ SO ₄)	pH	Note dégustation (n/20)
Bronner	12.52	4.69	2.95	11.21
Grenache	14.45	4.75	3.06	12.27

Descriptif aromatique : fruits frais et exotiques, bourgeon de cassis, verveine-tilleul et notes mentholées.

VOS CONTACTS



Valérie DIDIER

Phytosanitaire. Matériel végétal. Expé oenologie

04 68 38 83 80 / 06 31 04 48 65

v.didier@pyrenees-orientales.chambagri.fr



CONTEXTE DES INFORMATIONS RECUEILLIES

Depuis 2016 la Chambre d'agriculture des Pyrénées-Orientales suit et vinifie différents cépages et parcelles plantés en cépages tolérants sur le département. Cette fiche récapitule les informations relevées sur ces parcelles complétées par les observations du réseau régional suivi par les chambres d'agriculture, l'IFV, l'ICV, l'INRAE et l'ADVAH.

PROAGRI
POUR VOUS. AUJOURD'HUI. ET DEMAIN

VITICULTURE

SYNTHÈSE SUR

BRONNER

Juin 2021

Données issues des suivis réalisés dans les Pyrénées-Orientales depuis 2016



**AGRICULTURES
& TERRITOIRES**
CHAMBRE D'AGRICULTURE
PYRÉNÉES-ORIENTALES



Avec la contribution financière du compte d'affectation spéciale développement agricole et rural CASDAR

 **MINISTÈRE
DE L'AGRICULTURE
ET DE L'ALIMENTATION**
Liberté
Égalité
Fraternité

Projet cofinancé par le Fonds Social Européen

ORIGINE

Parents : Geisenheim 6494 x Merzling

Année d'obtention : 1975

Obtenteur : Staaliches Weinbauinstitut
Freibourg (Allemagne)

Hybrideur : Dr Norbert Becker



PHÉNOLOGIE

	Débourrement	Floraison	Récolte
Bronner	22 mars	18 mai	30 août
Grenache blanc	27 mars	28 mai	3 sept
Chardonnay	11 mars	21 mai	23 août




DONNÉES RÉGLEMENTAIRES

Cépage classé définitivement au niveau national

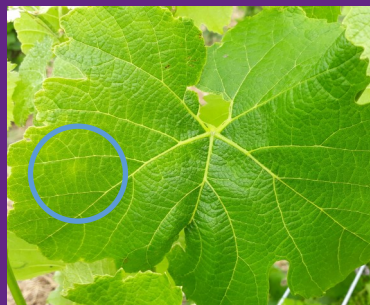
Languedoc/Roussillon : primable à la plantation

Surface plantée en France : nd

SENSIBILITÉ AUX MALADIES

	Résistance	Gène de résistance
Oïdium		REN 3.2
Mildiou		RPV3-RPV10
Black rot		Non testé

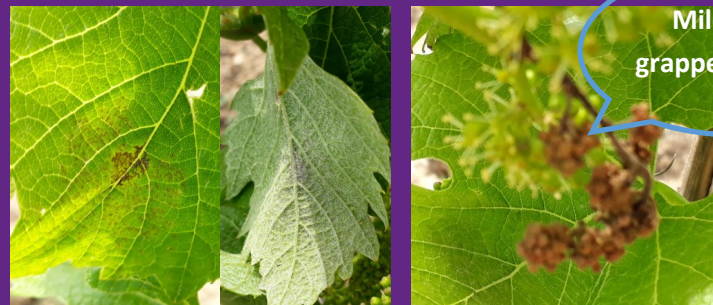
Oïdium sur Bronner



Black rot sur Bronner



Mildiou sur Bronner



Mildiou sur
grappe en 2020

Peu à très peu sensible à l'oïdium, même en situation de forte pression.

Sensibilité au mildiou (feuilles + grappes) constatée essentiellement en 2020 dans un contexte de forte présence sur l'ensemble du vignoble catalan. Sur les autres millésimes, taches sur feuilles uniquement selon les situations.

Symptômes sur feuilles de Black rot, essentiellement sur 2020.