

## APTITUDES CULTURALES

**Rendement** : 38 hl/ha (Grenache noir 44 hl/ha)

**Port** : retombant, palissage recommandé

**Conduite** : taille courte, taille mécanique



## POTENTIALITÉS TECHNOLOGIQUES

**Baies** : moyennes, aptes aux rosés (non encore vinifié en rosé dans les P.O.) mais couleur couleur partirait vite sur le jaune. Fort potentiel couleur.

**Grappes** : assez grandes, moyennement compactes

**Vin** : (process rouge : éraflage-foulage, macération 8 jours, pigeage quotidien, pressurage, fml).

	Cou- leur	Degré (% vol.)	Ac. Tot. (g/l H <sub>2</sub> SO <sub>4</sub> )	pH	I.C.	I.P.T.	Note dégustation (n/20)
Monarch	Rouge	11.76	5.51	3.07	26.21	67	11.02
Gr. noir	Rouge	13.37	4.40	3.25	5.08	36	11.98

**Descriptif aromatique rouge** : petits fruits noirs, cerise, fraise, poivron vert, épices - poivre, notes de réglisse et de pruneau.

## VOS CONTACTS



**Valérie DIDIER**

Phytosanitaire. Matériel végétal. Expé oenologie

04 68 38 83 80 / 06 31 04 48 65

v.didier@pyrenees-orientales.chambagri.fr



### CONTEXTE DES INFORMATIONS RECUEILLIES

Depuis 2016 la Chambre d'agriculture des Pyrénées-Orientales suit et vinifie différents cépages et parcelles plantés en cépages tolérants sur le département. Cette fiche récapitule les informations relevées sur ces parcelles complétées par les observations du réseau régional suivi par les chambres d'agriculture, l'IFV, l'ICV, l'INRAE et l'ADVAH.

**PROAGRI**  
POUR VOUS. AUJOURD'HUI. ET DEMAIN

VITICULTURE

SYNTHÈSE SUR

**MONARCH**

Juin 2021

Données issues des suivis réalisés  
dans les Pyrénées-Orientales depuis  
2016



AGRICULTURES  
& TERRITOIRES  
CHAMBRE D'AGRICULTURE  
PYRÉNÉES-ORIENTALES



Projet cofinancé par le Fonds Social Européen

Avec la contribution financière du compte d'affectation spéciale développement agricole et rural CASDAR

**MINISTÈRE DE L'AGRICULTURE ET DE L'ALIMENTATION**  
Liberté Égalité Fraternité

## ORIGINE

Parents : Solaris x Dornfelder

Année d'obtention : 1988

Obtenteur : Staaliches Weinbauinstitut  
Freibourg (Allemagne)

Hybrideur : Dr Norbert Becker



## PHÉNOLOGIE

	Débourrement	Floraison	Récolte
Monarch	24 mars	23 mai	22 août
Grenache noir	19 mars	27 mai	30 août
Syrah	23 mars	23 mai	nd



## DONNÉES RÉGLEMENTAIRES

Cépage classé définitivement au niveau national

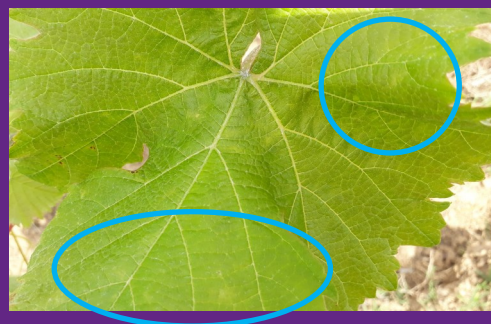
Languedoc/Roussillon : primable à la plantation

Surface plantée en France : 11 ha (2019)

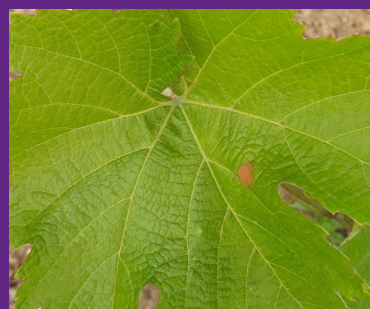
## SENSIBILITÉ AUX MALADIES

	Résistance	Gène de résistance
Oïdium		REN 3.2 / REN 9
Mildiou		RPV 3.3 / RPV10
Black rot		Non testé

Oïdium sur Monarch



Black rot sur Monarch



Mildiou sur Monarch



Les suivis au plan régional relatent une sensibilité nécessitant des interventions sur oidium (2 traitements) et sur mildiou en cas de forte pression. Dans le contexte actuel de parcelles expérimentales, dans les P.O. ce cépage semble donner satisfaction sur le plan oidium comme mildiou. Quelques symptômes notables sur feuilles en oidium, rien sur grappes. Mildiou, des symptômes sur feuilles et grappes visibles. Black rot observé sur feuilles et sur grappes (2020) sans conséquences sur la récolte.